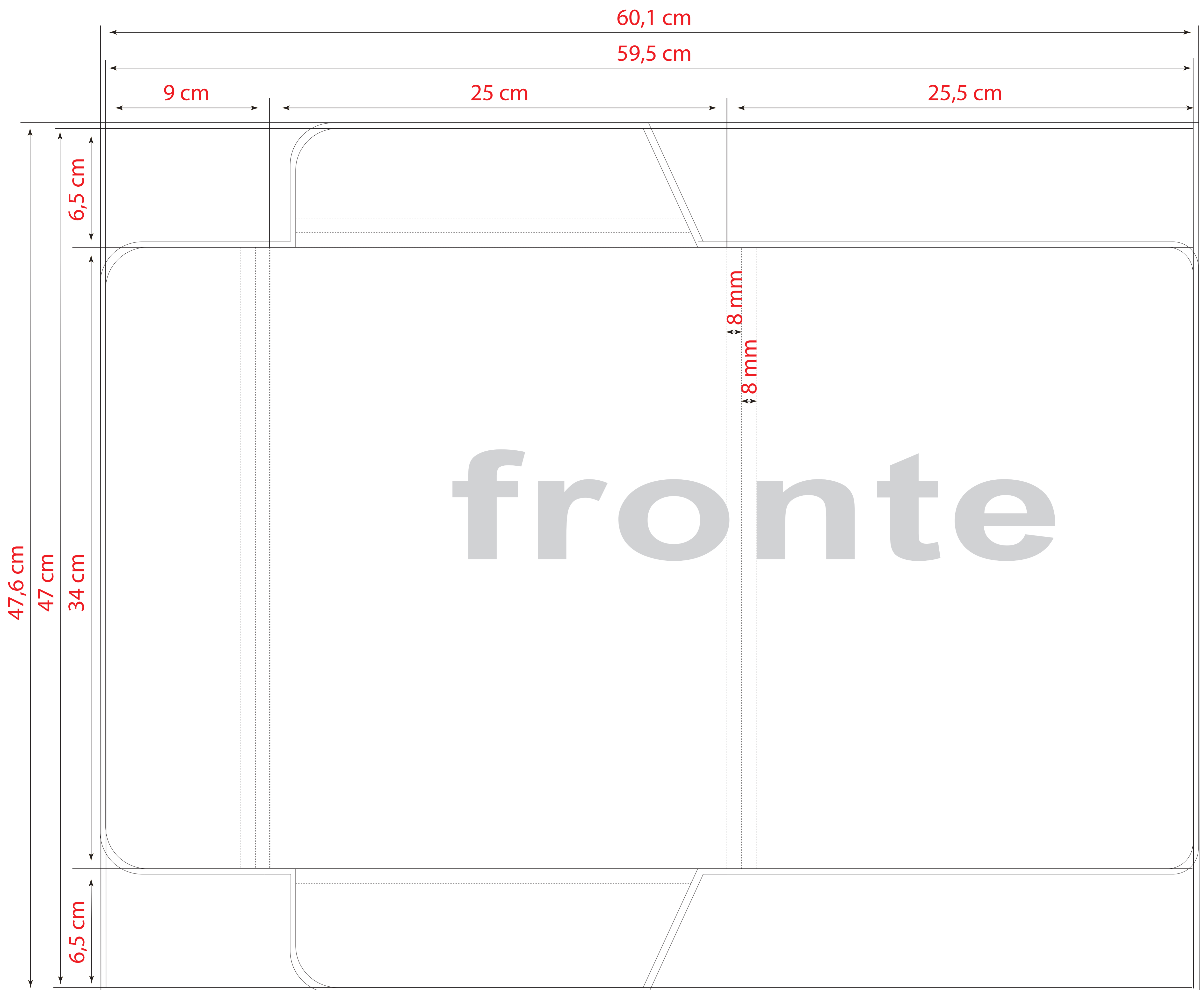


# CARTELLA 25,5x34 CHIUSA



**Tipo file:** PDF alta risoluzione  
JPG - TIFF non inferiore a 300 dpi di risoluzione

**Immagini:** CMYK (300 dpi)

**Testo:** Vettoriale (se il testo è nero = 0C 0M 0Y 100K)

**Scala Colore:** Coated Fogra 27

**Colore pantone:** Indicare il numero di pantone nelle note di stampa

**Abbondanza:** 3 mm per lato

**Indicatori:** solo segni di taglio